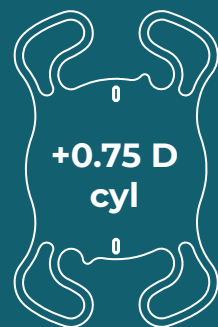


Поможем пациенту с астигматизмом

Расширяем возможности для пациентов

Предлагаем 9 различных вариантов цилиндров.

Начиная с минимального 0,75D и до +6,0D



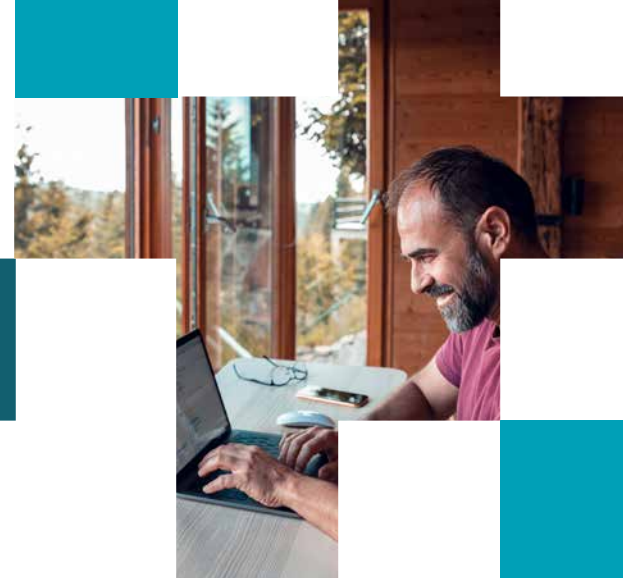
“
Более чем 77%
пациентов с катарактой
имеют роговичный
астигматизм более 0,5D*
”

Благодаря нашему широкому ряду цилиндров, начиная с минимальных 0,75D, ЛюксСмарт покрывает 79% катарактальных пациентов с роговичным астигматизмом более 0,5D*

*De Bernardo M, Zeppa L, Cennamo M, Iaccarino S, Zeppa L, Rosa N. Prevalence of Corneal Astigmatism before Cataract Surgery in Caucasian Patients. European Journal of Ophthalmology. 2014;24(4):494-500. doi:10.5301/ejo.5000415

Часто задаваемые вопросы

- 1 Как долго работает ИОЛ LuxSmart?**
ИОЛ LuxSmart рассчитана на пожизненный срок службы после имплантации.
- 2 Понадобятся ли очки после операции?**
У большинства пациентов улучшается зрение на расстоянии и при выполнении промежуточных задач, но некоторым все еще могут понадобиться очки для чтения или работы вблизи.
- 3 Существуют ли какие-либо ограничения по образу жизни после операции?**
Пациентам следует избегать напряженной деятельности на начальном этапе, но они могут вернуться к обычной деятельности по рекомендации своего врача.
- 4 Как скоро пациент может вернуться к работе после операции?**
В зависимости от места работы и индивидуальных особенностей восстановления многие пациенты могут вернуться к работе в течение недели.
- 5 Можно ли удалить или заменить ИОЛ при необходимости?**
В редких случаях возможно удаление или замена хрусталика при возникновении осложнений.
- 6 Каковы общие побочные эффекты?**
К общим побочным эффектам относятся временный дискомфорт, чувствительность к свету и легкое воспаление.
- 7 Чем ИОЛ LuxSmart отличается от мультифокальных ИОЛ?**
ИОЛ LuxSmart увеличивает глубину фокусировки без множественных фокусов, характерных для мультифокальных ИОЛ, уменьшая нарушения зрения.
- 8 Болезненна ли операция?**
Операция по удалению катаракты с имплантацией ИОЛ, как правило, безболезненна, поскольку проводится под местной анестезией.
- 9 Как подготовиться к операции?**
Пациенты должны следовать инструкциям своего врача перед операцией, которые могут включать отмену некоторых лекарств и организацию транспортировки домой после операции.
- 10 Что следует делать при возникновении осложнений?**
Немедленно обратиться к офтальмологу при появлении сильной боли, потере зрения или признаках инфекции



Инструкция по эксплуатации: <https://roszdravnadzor.gov.ru/services/misearch>.
Ключевое слово: LUXSMART.

Регистрационное удостоверение: РЗН 2023/19487 от 03.02.2023. Набор офтальмологический для катарактальной хирургии в вариантах исполнения: 1 LUXGOOD™ в составе: 1.1. Линза интраокулярная LUXGOOD™ YELLOW. 1.2. Система поставки для имплантации интраокулярных линз (Accuject Pro одноразовая). 1.3. Инструкция по применению. 2. LUXSMART™ в составе: 2.1. Линза интраокулярная LUXSMART™ YELLOW. 2.2. Система поставки для имплантации интраокулярных линз (Accuject Pro одноразовая). 2.3. Инструкция по применению.

Инструкция по эксплуатации: <https://roszdravnadzor.gov.ru/services/misearch>.
Ключевое слово: LUXSMART TORIC.

Регистрационное удостоверение: РЗН 2023/20924 от 23.08.2023. Линза интраокулярная в вариантах исполнения: LUXGOOD™, LUXSMART™. 1. LUXGOOD в составе: 1.1. Линза интраокулярная LUXGOOD™ TORIC YELLOW, предустановленная в одноразовый инжектор для имплантации (Accuject Pro одноразовая), сферический эквивалент от +6,00 до +9,00 и от +31,00 до +34,00 диоптрии с шагом 1,0 диоптрий, от +10,00 до +30,00 диоптрии с шагом 0,5 диоптрии — 1 блистер; 1.2. Инструкция по применению — 1 шт. 1.3. Карточка пациента — 1 шт. 1.4. Самоклеящиеся этикетки — 8 шт. 2. LUXSMART™, в составе 2.1. Линза интраокулярная LUXSMART™ TORIC YELLOW, предустановленная в одноразовый инжектор для имплантации (Accuject Pro одноразовая), сферический эквивалент от +6,00 до +9,00 и от +31,00 до +34,00 диоптрии с шагом 1,0 диоптрий, от +10,00 до +30,00 диоптрии с шагом 0,5 диоптрии — 1 блистер. 2.2. Инструкция по применению — 1 шт. 2.3. Карточка пациента — 1 шт. 2.4. Самоклеящиеся этикетки — 8 шт.

*Preliminary Clinical Outcomes of a New Enhanced Depth of Focus Intraocular Lens

Nuno Campos, Tomás Loureiro, Sandra Rodrigues-Barros, Ana Rita Carreira, Filipe Moraes, Pedro Carreira, Inês Machado. Clinical Ophthalmology 2021:15

ООО «Бауш Хелс» Россия
115093, Российская Федерация, Москва
ул. Павловская, д. 7, стр. 1, помещ. 1Н
Тел. +7 495 510 2879
www.bausch.ru

BAUSCH + LOMB
Видеть лучше. Жить лучше

ПРЕМИАЛЬНАЯ ГИДРОФОБНАЯ ИОЛ для естественного зрения



BAUSCH + LOMB
Видеть лучше. Жить лучше

Помутнение хрусталика глаза человека называется катаракта. Это состояние может быть вызвано различными причинами, но так или иначе по мере развития катаракты качество зрения будет снижаться. Единственный способ лечения катаракты – хирургический.

Операция по удалению катаракты является одной из наиболее распространенных хирургических процедур во всем мире. Она включает в себя замену естественного хрусталика глаза на искусственную интраокулярную линзу (ИОЛ). Последние достижения привели к разработке различных ИОЛ, предназначенных для улучшения зрения и качества жизни. Одной из таких инноваций является ИОЛ LuxSmart с расширенной глубиной фокуса.

ИОЛ LuxSmart — это интраокулярная линза, предназначенная для обеспечения непрерывного диапазона зрения, от дальнего до среднего, с минимальными нарушениями зрения. В отличие от традиционных монофокальных линз, которые обеспечивают четкое зрение только на одном расстоянии, ИОЛ LuxSmart увеличивает глубину фокусировки, позволяя улучшить зрение на более широком диапазоне расстояний.

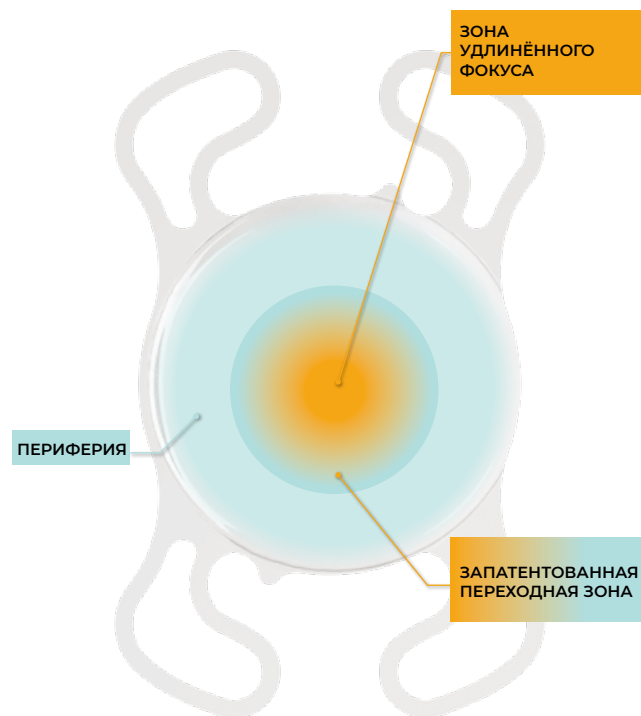
Кому подходит ИОЛ LuxSmart?

ИОЛ LuxSmart подходит для пациентов, перенесших операцию по удалению катаракты, которые хотят улучшить зрение, не прибегая к очкам. Идеальными кандидатами являются те, у кого: Катаракта значительно ухудшило зрение и есть желание иметь хорошее зрение вдаль и на среднем расстоянии. Предпочитает минимальные нарушения зрения, такие как ореолы и блики. Не страдает значительным астигматизмом (или необходима имплантация торической версии ИОЛ LuxSmart).

Как работает ИОЛ LuxSmart?



Оптика ИОЛ имеет 3 невидимых глазу зоны: **центральная зона диаметром 2 мм** имеет волновую форму с перепадом высоты не более 4 микрон – это позволяет сместить лучи света и удлинить фокус, позволяя комфортно работать на промежуточном расстоянии (работа за компьютером, планшетом и т.п.), **переходная зона** плавно меняет направление хода лучей от промежуточного фокуса к дальнему, **внешний контур оптики ИОЛ** – асферическая безабберрационная, обеспечивает комфортное зрение вдаль независимо от диаметра зрачка.



Преимущества ИОЛ LuxSmart



Расширенный диапазон зрения: обеспечивает четкое зрение на расстоянии и при выполнении промежуточных задач, таких как вождение автомобиля и работа с компьютером.*

Снижение нарушений зрения: минимизирует ореолы и блики, частота подобных явлений сопоставима с монофокальными ИОЛ.*

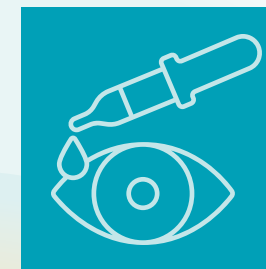


Улучшение качества жизни: снижается зависимость от очков при выполнении большинства повседневных задач.*

Послеоперационный уход и ожидания

Послеоперационный уход имеет решающее значение для достижения наилучших результатов ИОЛ.

Пациенты должны:



Следовать указаниям врача: использовать предписанные глазные капли и лекарства по назначению.

Избегать физических нагрузок: Избегайте поднятия тяжестей и интенсивных физических нагрузок, чтобы предотвратить осложнения.



Посещать диспансерное наблюдение: регулярные осмотры гарантируют надлежащее заживление и быстрое решение любых проблем.